

WOHNUNG 101

Barrierefrei i. S. §35 LBO Baden-Württemberg

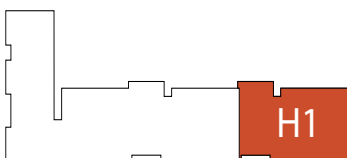
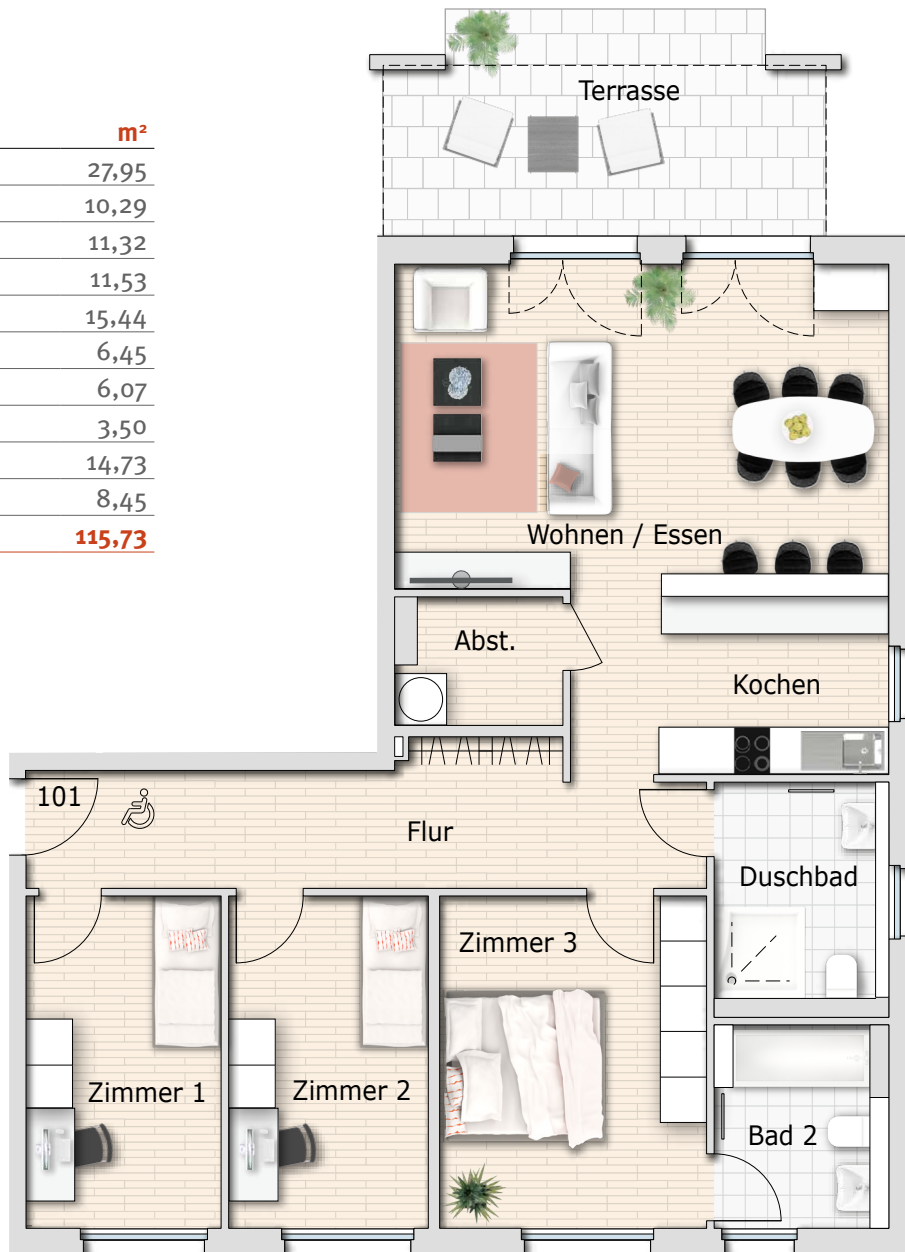
Haus 1

4 Zimmer

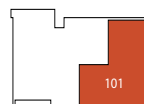
Erdgeschoss

VIS  VIS
ZUHAUSE IN BRUCHSAL

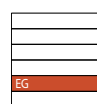
Wohnfläche	m ²
Wohnen/Essen	27,95
Kochen	10,29
Zimmer 1	11,32
Zimmer 2	11,53
Zimmer 3	15,44
Duschbad	6,45
Bad 2	6,07
Abstellraum	3,50
Flur	14,73
Terrasse (50%)	8,45
Gesamt	115,73



Gesamtübersicht



Lage im EG



Geschoss

Ein Projekt der

