

WOHNUNG 412

Barrierefrei i. S. §35 LBO Baden-Württemberg

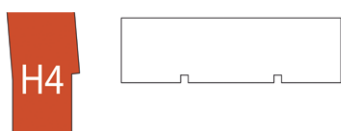
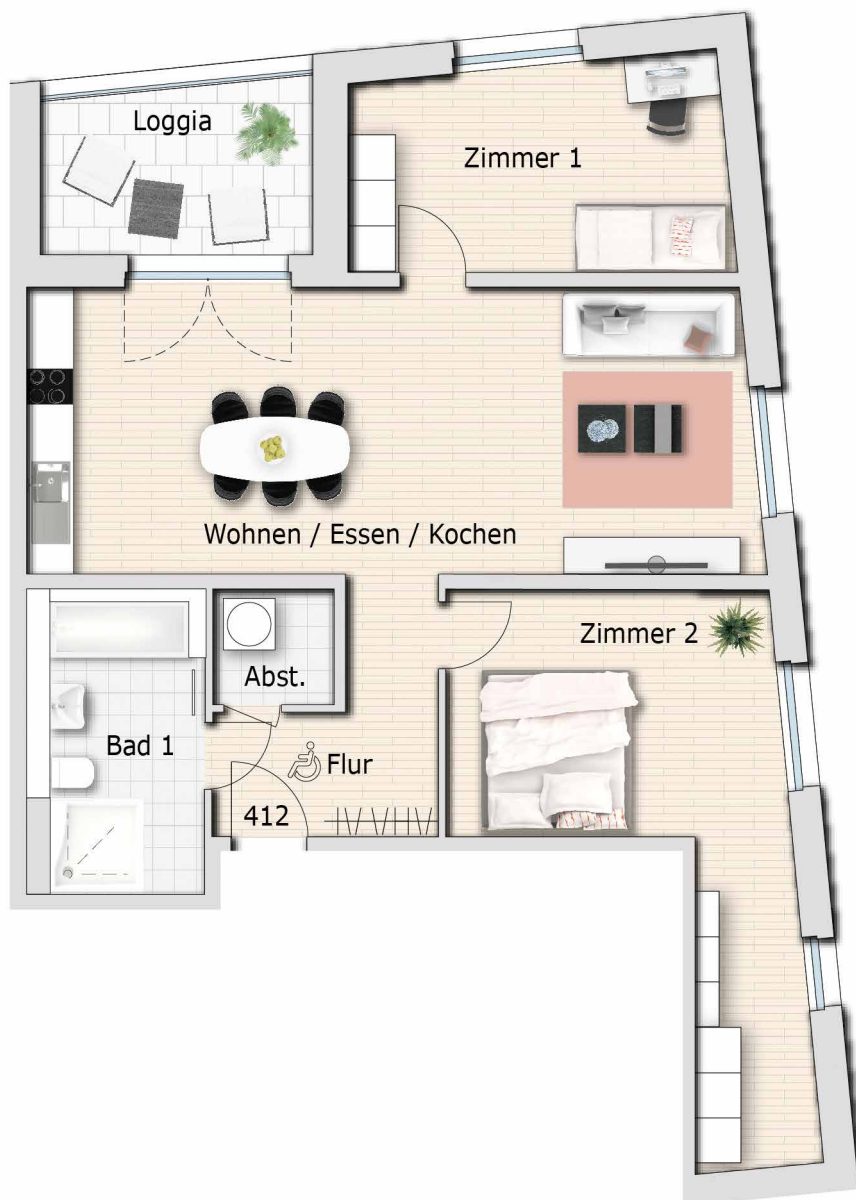
Haus 4

3 Zimmer

3. Obergeschoss

VIS  VIS
ZUHAUSE IN BRUCHSAL

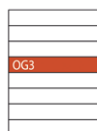
Wohnfläche	m ²
Wohnen/Essen/Kochen	36,38
Zimmer 1	13,63
Zimmer 2	20,69
Bad 1	8,87
Flur	7,11
Abstellraum	2,58
Loggia (50%)	3,57
Gesamt	92,83



Gesamtübersicht



Lage im 3. OG



Geschoss