

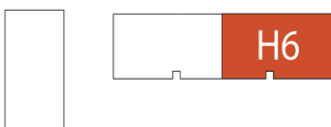
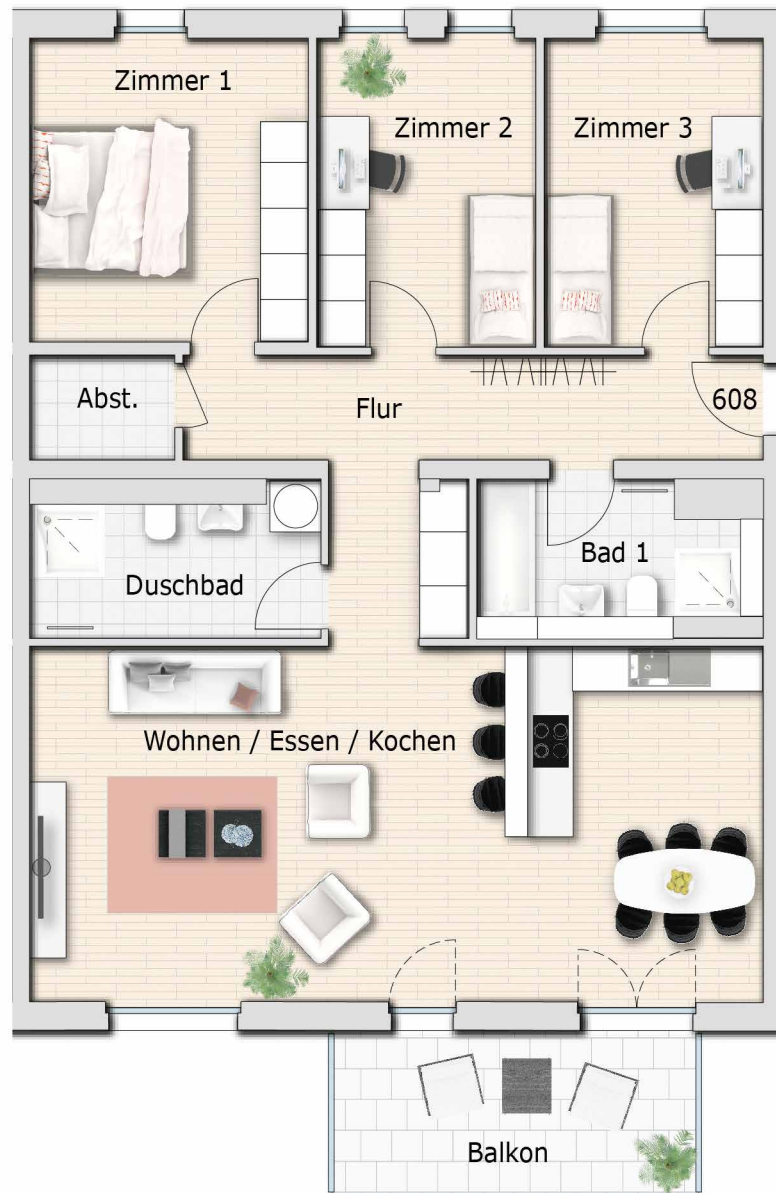
WOHNUNG 608

Haus 6

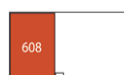
4 Zimmer

2. Obergeschoss

Wohnfläche	m ²
Wohnen/Essen/Kochen	45,76
Zimmer 1	14,76
Zimmer 2	11,73
Zimmer 3	11,73
Bad 1	6,89
Duschbad	6,84
Abstellraum	2,76
Flur	15,20
Balkon (50%)	5,30
Gesamt	120,97



Gesamtübersicht



Lage im 2. OG



Geschoss